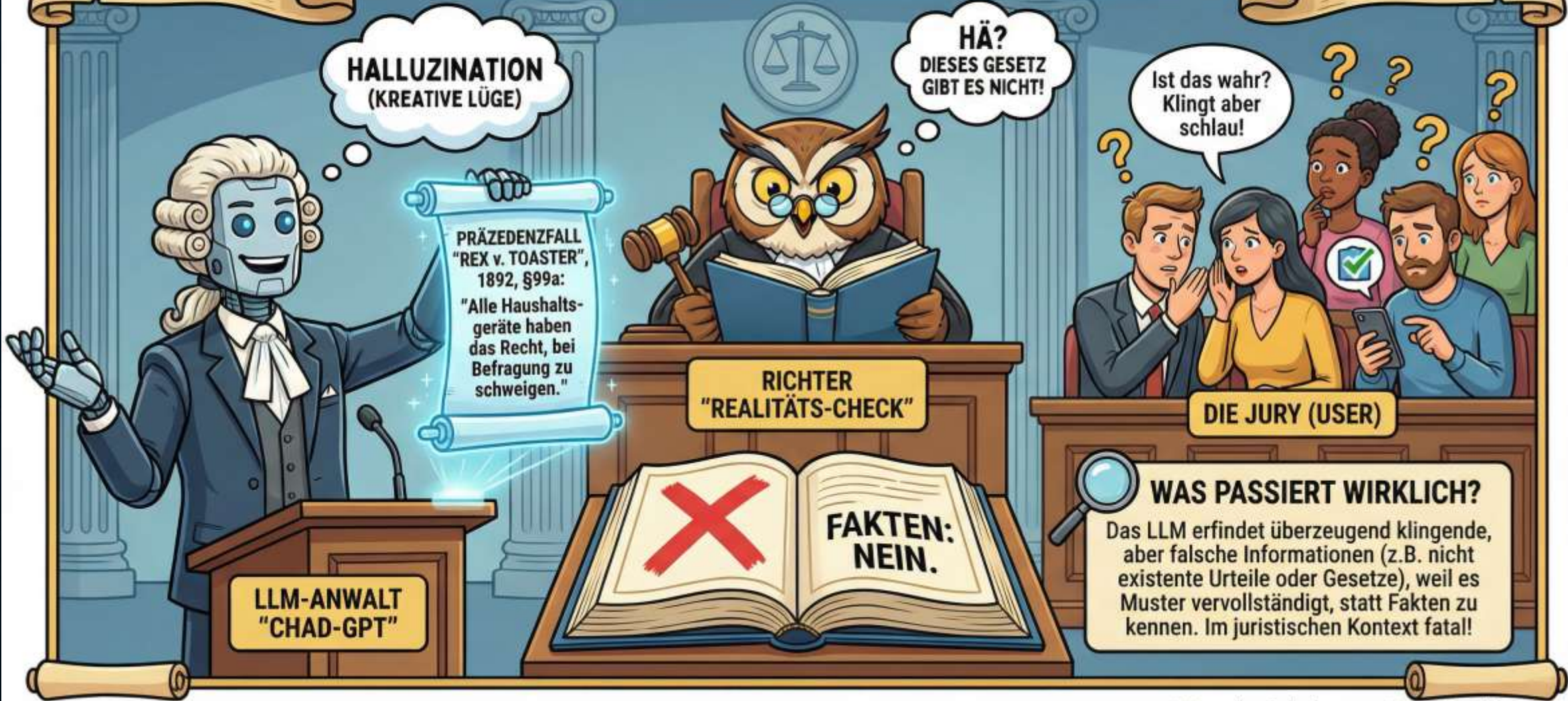


KI IM STEUERVERFAHREN

11. Leipziger Insolvenzsteuerrechtstag | 17. Februar 2026

Dipl.FinWirt (FH) Stefan Werner

HALLUZINATIONEN IM "KI-GERICHT": EINE JURISTISCHE KOMÖDIE



HALLUZINATION
(KREATIVE LÜGE)

PRÄZEDENZFALL
"REX v. TOASTER",
1892, §99a:
"Alle Haushalts-
geräte haben
das Recht, bei
Befragung zu
schweigen."

LLM-ANWALT
"CHAD-GPT"

HÄ?
DIESES GESETZ
GIBT ES NICHT!

RICHTER
"REALITÄTS-CHECK"

FAKTEN:
NEIN.

Ist das wahr?
Klingt aber
schlau!

DIE JURY (USER)

WAS PASSIERT WIRKLICH?

Das LLM erfindet überzeugend klingende, aber falsche Informationen (z.B. nicht existente Urteile oder Gesetze), weil es Muster vervollständigt, statt Fakten zu kennen. Im juristischen Kontext fatal!

beck-aktuell
HEUTE IM RECHT

Sucher

Heute im Recht | Aus der NJW | Gesetzesvorhaben

KI-Schriftsatz: Anwalt blamiert sich vor Gericht



Aufsätze und Kommentarfundstellen, die es nicht gibt, Rechtsprechung zu völlig anderen Sachverhalten: Ein Anwalt hatte einen offenkundig mit KI geschriebenen Schriftsatz eingereicht – fürs AG Köln ein Berufsrechtsverstoß. Jetzt diskutieren Juristen: Ist das so? Und hat er sich gar strafbar gemacht?

<https://rsw.beck.de/aktuell/daily/meldung/detail/ag-koeln-312f13025-ki-schriftsatz-anwalt-halluzinationen-berufsrecht>

WER TRÄGT DIE SCHULD?

beck-aktuell
HEUTE IM RECHT

Sucher

Heute im Recht | Aus der NJW | Gesetzesvorhaben

Anwaltliches Totalversagen: Vermasseln kann man's auch ohne KI



KI-Halluzinationen, erfundene Fundstellen und ein so unschlüssiger Vortrag, dass das Gericht ihn schlicht für unbeachtlich erklärt: Das reicht normalerweise, um mit wehenden Fahnen unterzugehen. Es sei denn, auch die Gegenseite versagt völlig – so geschehen vor dem OLG Celle.

<https://rsw.beck.de/aktuell/daily/meldung/detail/olg-celle-5u125-ki-falsche-fundstelle>

Search


FORTUNE

Subscribe Now Sign In

Home News Fortune 500 Tech Finance Leadership Lifestyle Rankings Multimedia

AI-DELOITTE

Deloitte was caught using AI in \$290,000 report to help the Australian government crack down on welfare after a researcher flagged hallucinations



Deloitte said it would invest \$2 billion in generative AI development through fiscal year 2030. (CITIZEN LABS)

BY NINA PACEL
NEWS FELLOW

October 7, 2025 at 5:53 PM EDT

<https://fortune.com/2025/10/07/deloitte-ai-australia-government-report-hallucinations-technology-290000-refund/>

AUTOMATION IST NICHT ALLES





ALLE REDEN VON KI

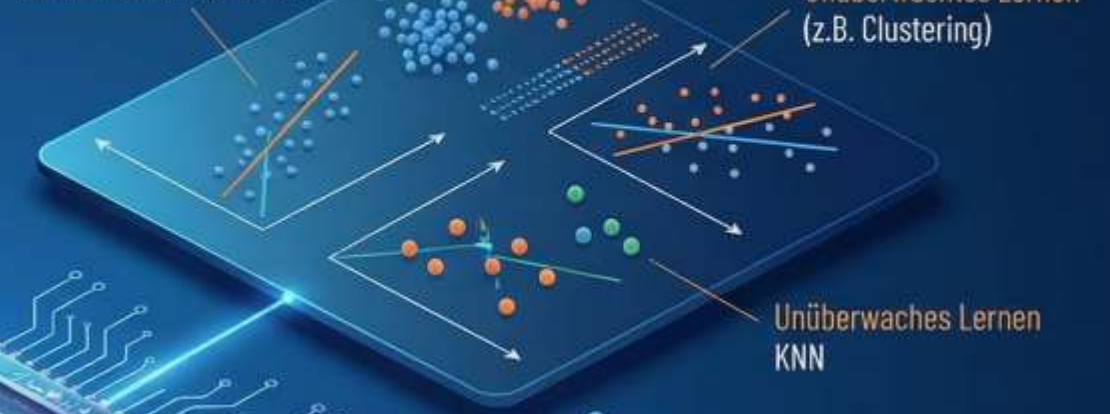
Regelbasierte Systeme

Entscheidungsbäume,
Wenn-Dann-Regeln



Maschinelles Lernen

Überwachtes Lernen
(z.B. Lineare Regression)



Unüberwachtes Lernen
KNN

Deep Learning

Neuronale Netze,
Konvolutionale Neuronale Netze (Bilder)
Rekurrente Neuronale Netze
(Zeitreihen, sequenzielle Daten)



NLP Natural Language Processing

Sprachmodelle wie GPT
Textgenerierung → Übersetzung



Tokenisierung & Datenverarbeitung



Tokenisierung: Text wird in numerische Tokens (Bruchstücke) zerlegt, die das Modell verarbeiten kann.

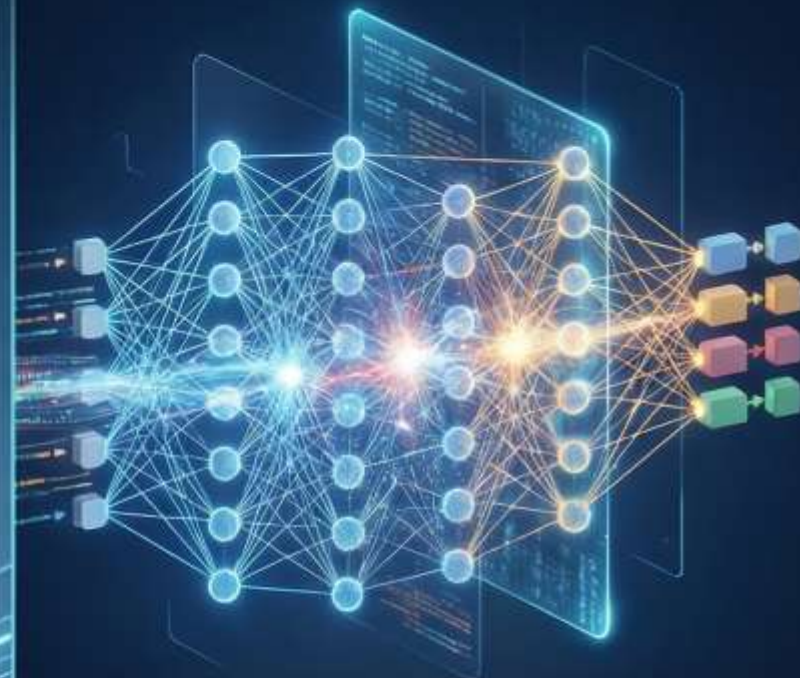
geschmeckt
geschmeckt

Das Probabilistische Sprachmodell (Wortwürfelmaschine)



Vorhersage: Das Modell berechnet die Wahrscheinlichkeit des nächsten Tokens basierend auf dem Kontext.

Das Neuronale Netzwerk & Generierung



Deep Neural Network: Neue Daten werden generiert, die den Trainingsdaten ähneln, indem es komplexe Muster lernt.



Generative KI erzeugt neue Inhalte basierend auf gelernten Mustern.



HALLUZINATIONEN?

Ein LLM wurde nicht geschaffen,
um **korrekte** Antworten zu geben.

Es sagt voraus,
wie eine **hilfreiche** Antwort klingen könnte.

Wahrscheinlich, aber nicht gewiss!

EIN KLEINES EXPERIMENT



Restore this old photo into a professional portrait of DSLR-quality color and detail, using an advanced upscaling algorithm comparable to the results from the Canon EOS R6 Mark II. Ensure the restored image looks natural, retains exact facial features, has great clarity and no noise. As if taken right now with Canon EOS R6 Mark II.



Originalbild 1950



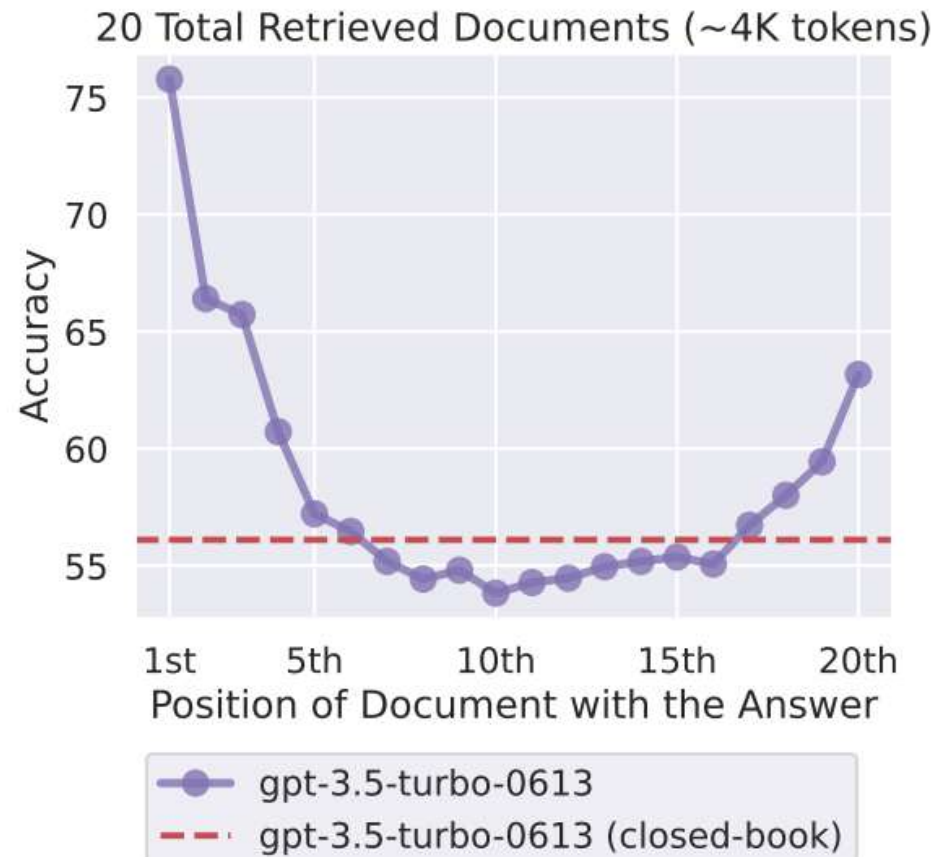
Erstellt mit Goggles Nana Banana Pro



Das alte Foto wird nicht bearbeitet.
Es wird in seine Bestandteile zerlegt und in Zahlen übersetzt.
Diese Bilder wurden berechnet und komplett neu generiert.
Dies passiert auch bei Texten in den Sprachmodellen.



LOST IN THE MIDDLE



Lost in the Middle: How Language Models Use Long Contexts

Nelson F. Liu^{1*} Kevin Lin² John Hewitt¹ Ashwin Paranjape³
Michele Bevilacqua³ Fabio Petroni³ Percy Liang¹
¹Stanford University ²University of California, Berkeley ³Samaya AI
nfliu@cs.stanford.edu

<https://arxiv.org/pdf/2307.03172>

NOLIMA

NOLIMA: Long-Context Evaluation Beyond Literal Matching

Ali Modarressi^{1,2*} Hanieh Deilamsalehy³ Franck Dernoncourt³ Trung Bui³ Ryan Rossi³ Seunghyun Yoon³
Hinrich Schütze^{1,2}

<https://arxiv.org/pdf/2502.05167>

NOLIMA: Long-Context Evaluation Beyond Literal Matching

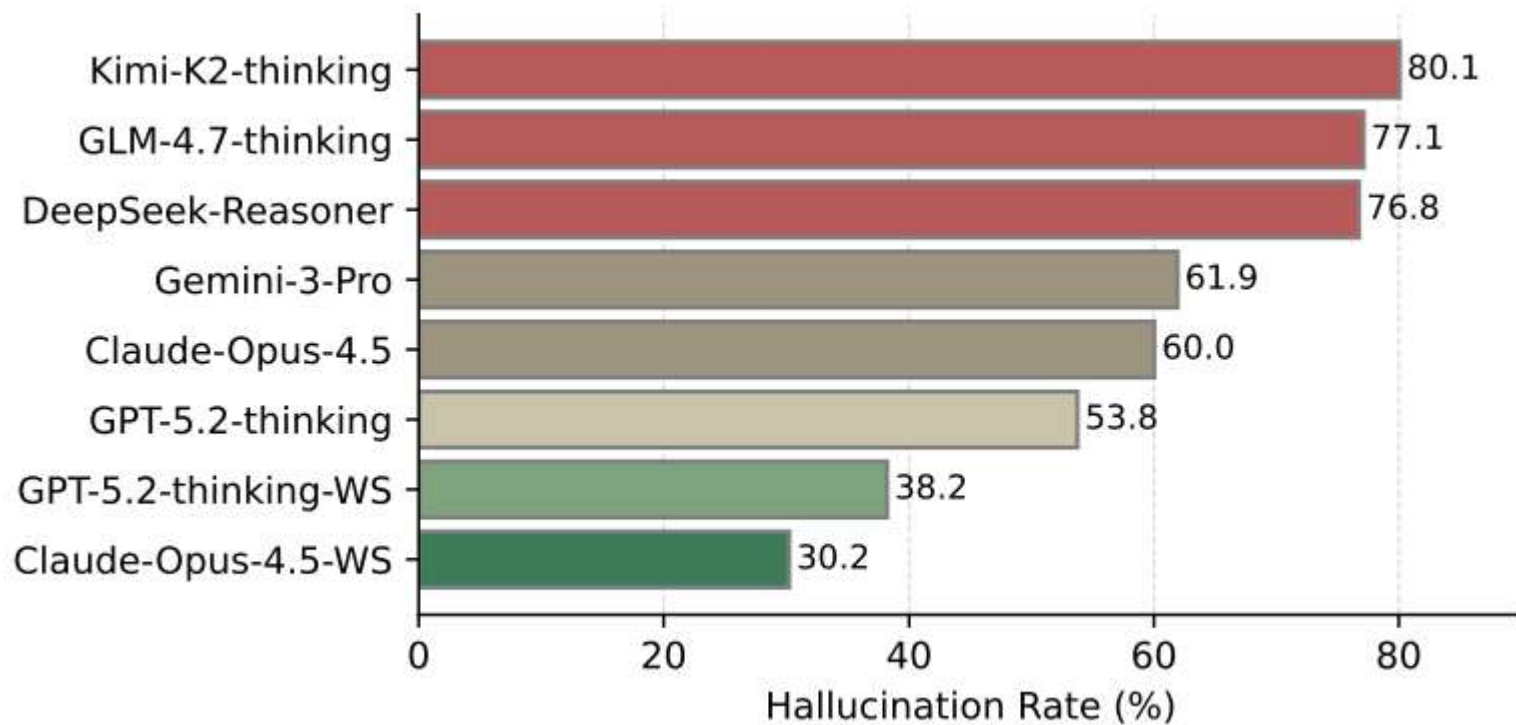
Models	Claimed Length	Effective Length	Base Score ($\times 0.85$: Thr.)	1K	2K	4K	8K	16K	32K
GPT-4o	128K	8K	99.3 (84.4)	<u>98.1</u>	<u>98.0</u>	<u>95.7</u>	<u>89.2</u>	81.6	69.7
Llama 3.3 70B	128K	2K	97.3 (82.7)	<u>94.2</u>	<u>87.4</u>	81.5	72.1	59.5	42.7
Llama 3.1 405B	128K	2K	94.7 (80.5)	<u>89.0</u>	<u>85.0</u>	74.5	60.1	48.4	38.0
Llama 3.1 70B	128K	2K	94.5 (80.3)	<u>91.0</u>	<u>81.8</u>	71.2	62.7	51.8	43.2
Gemini 1.5 Pro	2M	2K	92.6 (78.7)	<u>86.4</u>	<u>82.7</u>	75.4	63.9	55.5	48.2
Jamba 1.5 Mini	256K	<1K	92.4 (78.6)	76.3	74.1	70.8	62.2	52.7	43.6
Command R+	128K	<1K	90.9 (77.3)	77.0	73.5	66.2	39.5	21.3	7.4
Gemini 2.0 Flash	1M	4K	89.4 (76.0)	<u>87.7</u>	<u>87.5</u>	<u>77.9</u>	64.7	48.2	41.0
Mistral Large 2	128K	2K	87.9 (74.7)	<u>86.1</u>	<u>85.5</u>	73.3	51.4	32.6	18.8
Claude 3.5 Sonnet	200K	4K	87.5 (74.4)	<u>85.4</u>	<u>84.0</u>	<u>77.6</u>	61.7	45.7	29.8
Gemini 1.5 Flash	1M	<1K	84.7 (72.0)	68.6	61.6	51.0	44.4	35.5	28.6
GPT-4o mini	128K	<1K	84.8 (72.1)	67.7	58.2	44.2	32.6	20.6	13.7
Llama 3.1 8B	128K	1K	76.7 (65.2)	<u>65.7</u>	54.4	44.1	31.9	22.6	14.2

HALLUHARD

HALLUHARD: A Hard Multi-Turn Hallucination Benchmark



Dongyang Fan^{*1} Sebastien Delsad^{*1} Nicolas Flammarion¹ Maksym Andriushchenko^{2,3,4}

<https://arxiv.org/pdf/2602.01031>



CLAUDE COWORK

Der Anthropic-Schock lässt SaaS-Aktien weiter abstürzen

 Jakob Steinschaden,  co-written by newsrooms.ai · 05. Februar 2026, 08:49

<https://www.trendingtopics.eu/der-anthropic-schock-laesst-saas-aktien-weiter-abstuerzen/>

WAS WAR DA LOS?

Besonders betroffene Sektoren

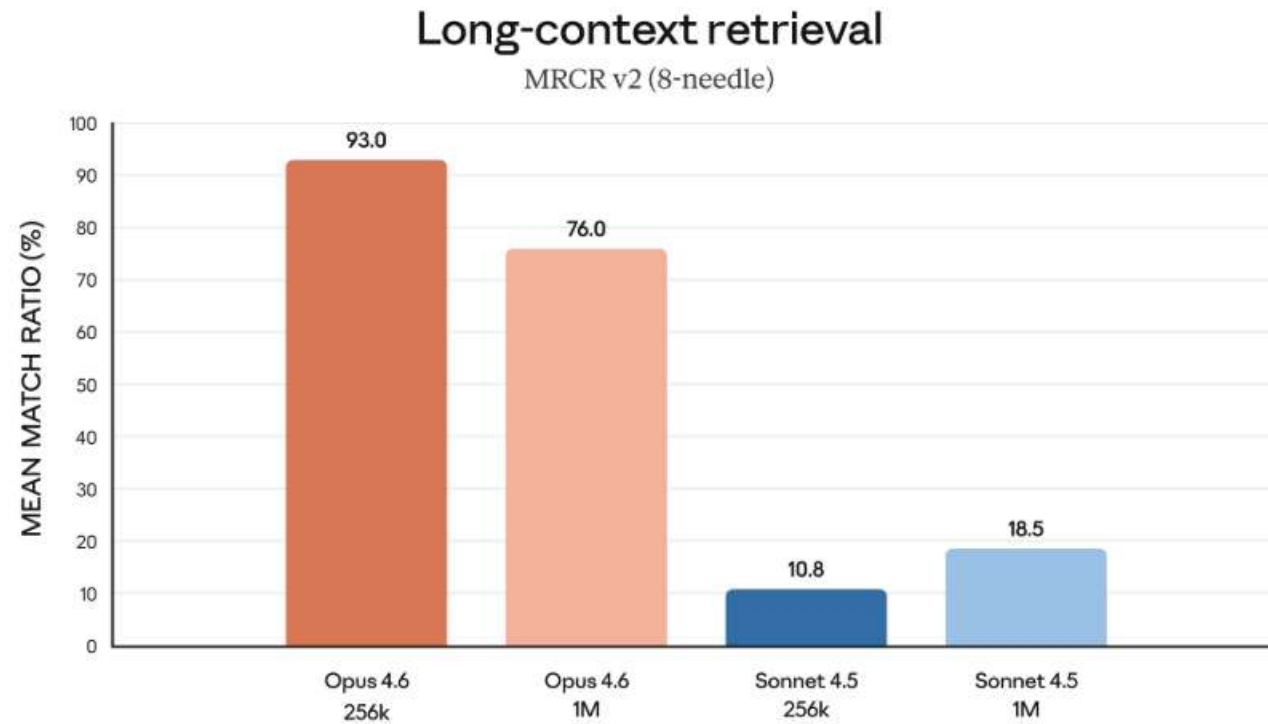
Juristische Datenbanken und Informationsdienste

Die stärksten Kursverluste erlitten Anbieter professioneller Datenbanken. Thomson Reuters, Betreiber der Rechtsdatenbank Westlaw, verzeichnete einen Kursrückgang von fast 18 Prozent. Der britische Konkurrent RELX (LexisNexis) büßte 14,4 Prozent an einem Tag ein, gefolgt von weiteren 1,3 Prozent am Folgetag. Der niederländische Anbieter Wolters Kluwer verlor rund 13 Prozent.

Analysten führen die Verluste darauf zurück, dass Anthropic's Rechts-Plug-in Funktionen wie die Prüfung von Vertraulichkeitsvereinbarungen, Compliance-Checks und die Erstellung juristischer Briefings übernehmen kann. Dies stelle das traditionelle Lizenzmodell dieser Unternehmen grundsätzlich infrage.

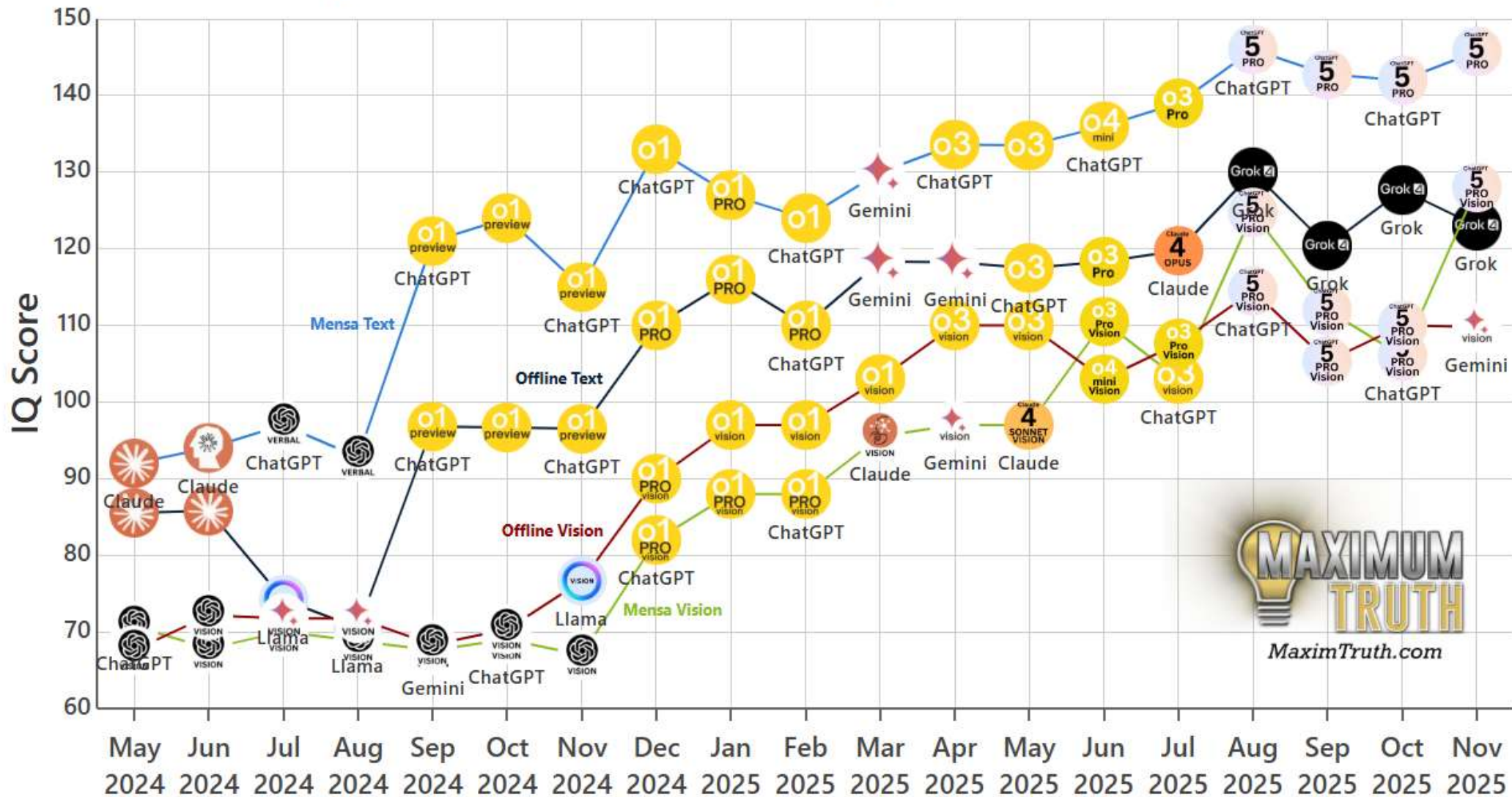
Introducing Claude Opus 4.6

5. Feb. 2026



Opus 4.6 shows significant improvement in long-context retrieval.

AI Top IQ Scores Over Time, 4 Different Tests



—●— Mensa Text
 —●— Offline Text
 —●— Mensa Vision
 —●— Offline Vision

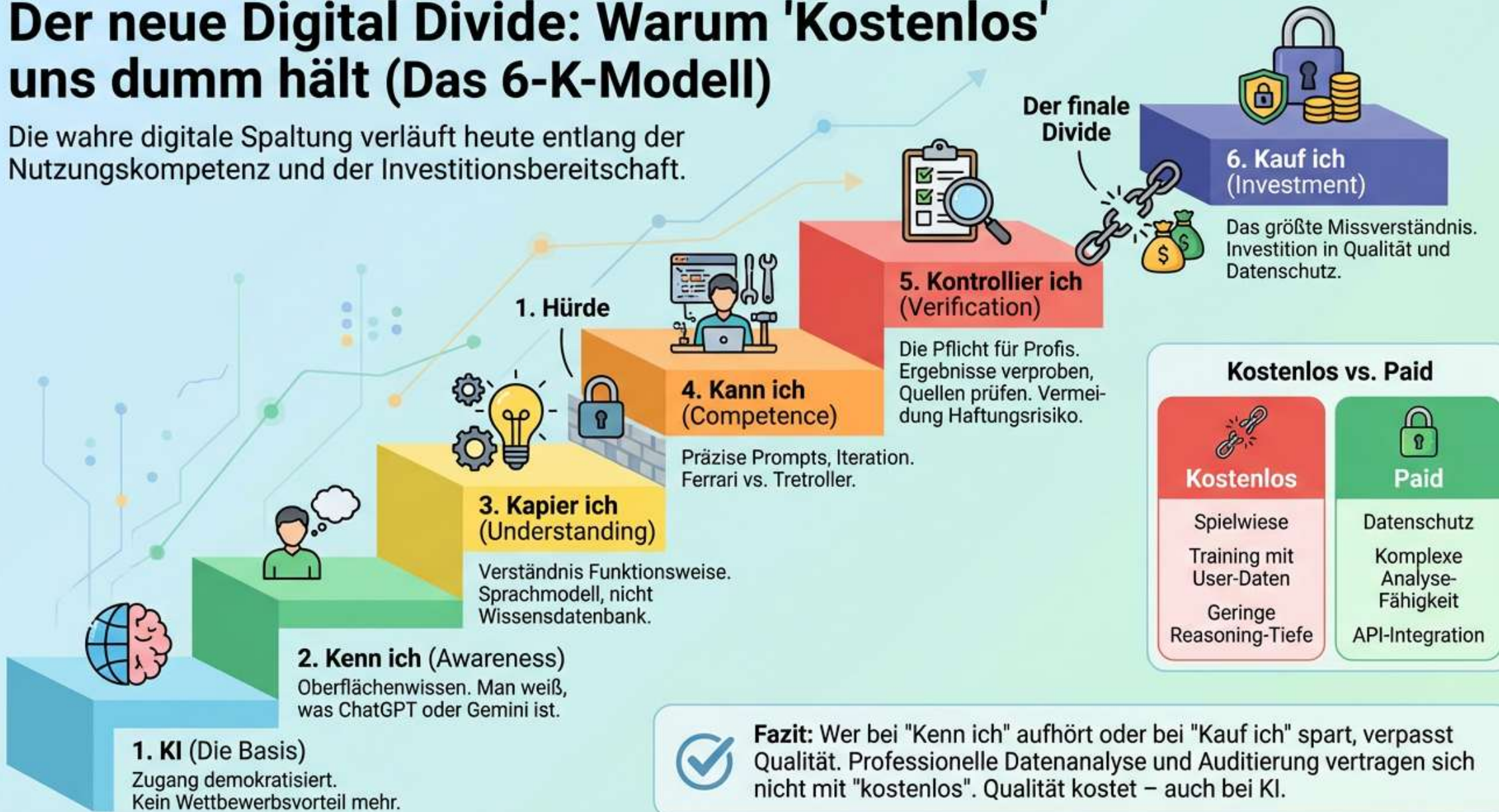
AI Literacy (KI-Kompetenz)



Der Schlüssel zur aktiven & verantwortungsvollen Teilhabe an der digitalen Zukunft.

Der neue Digital Divide: Warum 'Kostenlos' uns dumm hält (Das 6-K-Modell)

Die wahre digitale Spaltung verläuft heute entlang der Nutzungskompetenz und der Investitionsbereitschaft.



DAS WARS - DANKE



Stefan Werner
digital.audit@gmx.de



Connect on LinkedIn



[linkedin.com/in/digital-audit](https://www.linkedin.com/in/digital-audit)

Disclaimer

Die Inhalte dieser Präsentation wurden sorgfältig erstellt. Die enthaltenen Aussagen basieren auf Beurteilungen, Trendanalysen und rechtlichen Einschätzungen zum Zeitpunkt der Erstellung. Es wird jedoch **keine Gewähr für die Richtigkeit, Vollständigkeit oder Aktualität** der präsentierten Informationen übernommen.

Diese Präsentation dient ausschließlich der allgemeinen Information und ersetzt **keine rechtliche, steuerliche oder wirtschaftliche Beratung**. Entscheidungen sollten nicht allein auf Grundlage dieser Präsentation getroffen werden.

Durch die Bereitstellung dieser Präsentation wird **keine vertragliche Bindung** eingegangen. Der Ersteller übernimmt **keinerlei Haftung** für Schäden oder Verluste, die aus der Nutzung der Inhalte entstehen, soweit gesetzlich zulässig.

Diese Präsentation sowie alle enthaltenen Inhalte unterliegen dem **deutschen Urheberrecht**. Jegliche **Vervielfältigung, Bearbeitung, Verbreitung oder sonstige Verwertung** außerhalb der gesetzlichen Schranken bedarf der ausdrücklichen schriftlichen Genehmigung des Erstellers.

Diese Präsentation gibt ausschließlich die **persönliche Meinung** des Erstellers wieder und basiert auf allgemein zugänglichen Informationen. Sie stellt **keine offizielle Empfehlung oder verbindliche Auskunft** dar.

Ersteller: Stefan Werner