

KI als Co-Worker

Hype, Hochstapler oder High-Performer?

17.02.2025, Leipzig

I WANT YOU



FOR INSOLVENCY TAX LAW!
JOIN THE REVOLUTION IN TAX & LAW

Wir suchen Verstärkung: Mitarbeiter (m/w/d) im Insolvenzsteuerrecht

Ihr Profil:

Blitzschnelle Auffassungsgabe: Sie arbeiten sich in neue Rechtsgebiete und BFH-Urteile nicht in Tagen, sondern in Sekunden ein.

Analytische Fähigkeiten: Sie scannen, analysieren und strukturieren unstrukturierte Datenmengen

Ausbildung: Sie sind durch kurze Recherche im Steuerrecht, Insolvenzrecht und in der BWL gleichermaßen zu Hause.

Maximale Belastbarkeit: Sie arbeiten 24/7, 365 Tage im Jahr. Ohne Urlaub.

Extremer Lernwille: Sie vergessen nichts und lernen stetig dazu.



Warum den KI als neuen Co-Worker einstellen?

Antwort statt Trend: KI als Co-Worker ist nicht eine Modeerscheinung, sondern als potentielle Lösung für unsere aktuellen Probleme (Datenflut & Komplexität).

Verstärkung statt Ersatz: KI ist nicht nur eine zusätzliche Ressource, die dem Fachkräftemangel und dem demografischen Wandel sofort entgegenwirkt, sondern ergänzt die bestehenden Mitarbeitenden.

Evolution statt Hype: KI ist für die Kanzlei das, was früher die Erfindung der Excel-Tabelle war: Kein Spielzeug, sondern das notwendige Werkzeug, um handlungsfähig zu bleiben.



Onboarding des neuen Co-Workers

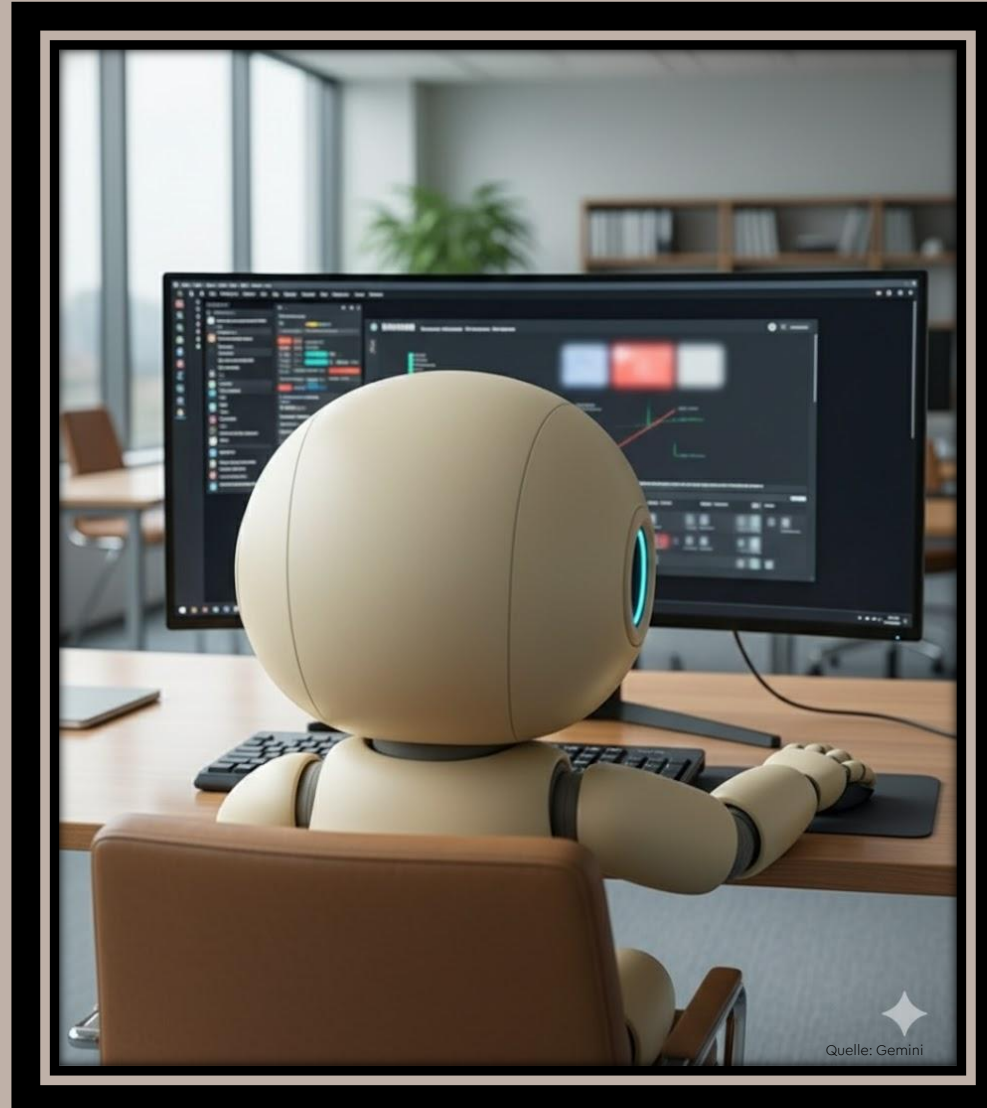
Die Herausforderungen der KI-Integration:

- › Halluzinationen: KI kann ungenaue oder erfundene Informationen liefern.
- › Datenschutz: Sensible Daten müssen sicher und konform verarbeitet werden.
- › Compliance- & Haftungsrisiken: Rechtliche und ethische Fallstricke bei der KI-Nutzung.

Die Lösung: KI bewusst einführen und verantwortungsvoll nutzen:

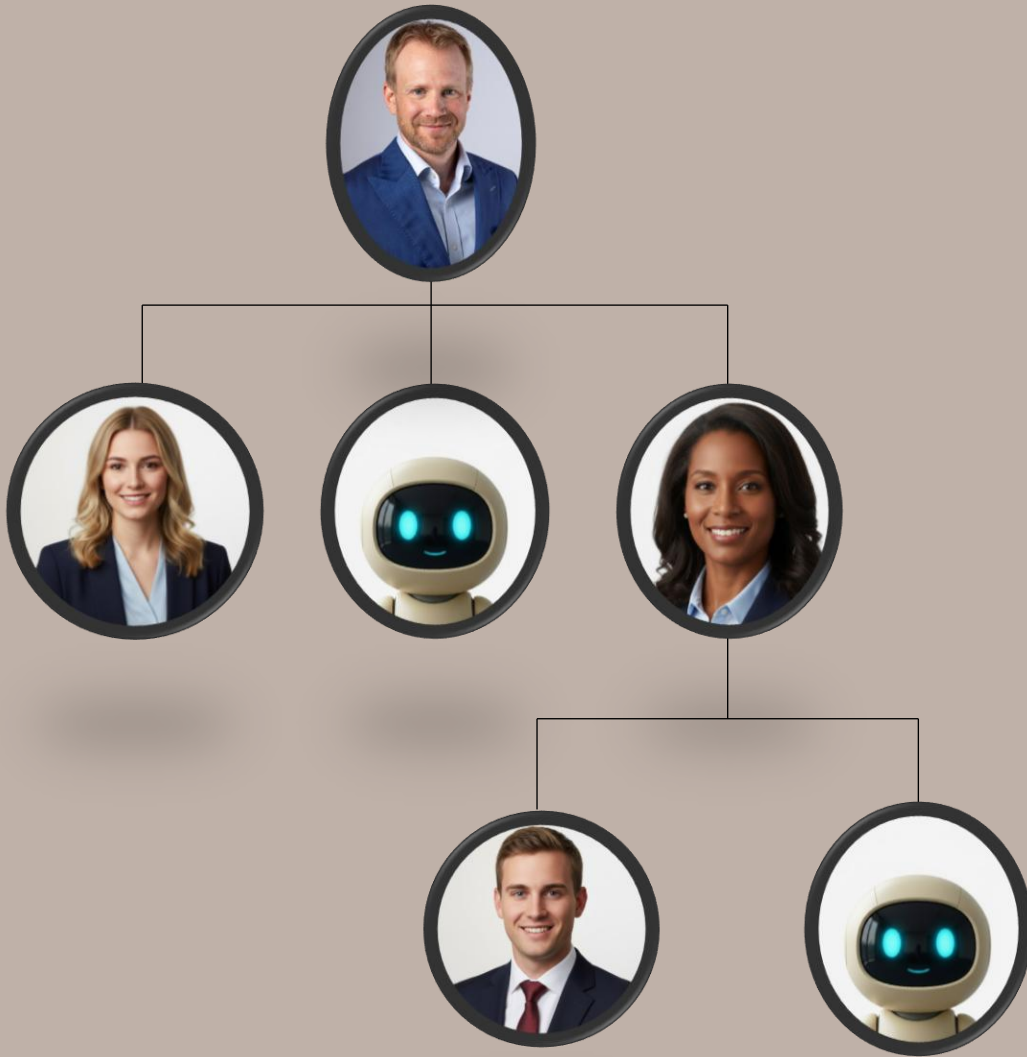
- › Klare Rahmenbedingungen für die Nutzung von KI: Definierte Einsatzbereiche und Grenzen.
- › KI-Richtlinie: Ein verbindlicher Leitfaden für den Umgang mit künstlicher Intelligenz.
- › Mitarbeitende schulen: Verständnis und Kompetenz im Umgang mit KI aufbauen.
- › Closed Systems: Einsatz in kontrollierten Umgebungen zur Minimierung von Risiken.
- › Human-in-the-Loop: Menschliche Überprüfung und Aufsicht in kritischen Prozessen.

Keine Zukunftsmusik – Der Co-Worker ist schon in der Probephase - Tooldemo



Hybride Teams: Wenn der Co-Worker eingearbeitet ist

- › **Der Co-Worker erleichtert:**
 - › Datenerfassung
 - › Recherche-Fleißarbeit
 - › Routine-Aufgaben
- › **Der Mensch gestaltet:**
 - › Plausibilitätsprüfungen
 - › Strategische Beratung
 - › Mandantenbeziehungen
- › **Der Mensch trifft immer die finale Entscheidung!**



Vielen Dank für die
Aufmerksamkeit.